

FOURNITURES SCOLAIRES et MANUELS*

Classe : 2^{nde} Générale

Prêt de MANUELS SCOLAIRES*

Mis en place par la FCPE (Association de parents d'élèves)

Présidente : Mme DERT Précillia  fcpe.rgtlesandelys27@gmail.com

Fournitures communes à toutes les matières							
Trousse : crayon à papier ou critérium, stylos 4 couleurs ou stylos de couleurs différentes, 1 paquet de surligneurs (6 couleurs), gomme blanche, taille-crayon, une paire de ciseaux, colle et agrafeuse, 12 crayons de couleur.	Agenda, règle graduée, des copies simples et doubles.						
Anglais	Cahier ou trieur (un par matière : ne pas mélanger LLCE/DNL/tronc commun le cas échéant), des écouteurs si possible Bluetooth ou prise jack						
Espagnol	Pas de manuel /1 grand cahier / dictionnaire de poche Larousse / écouteurs (en commun avec l'autre langue)						
Allemand	1 cahier grand format, clé USB (commune avec autres matières), écouteurs (en commun avec l'autre langue)						
EPS	Des chaussures propres à usage uniquement pour le gymnase et la salle de musculation, une tenue adaptée à la pratique sportive (short ou jogging), une serviette (pour l'hygiène en musculation).						
Français	Un classeur souple avec des intercalaires et des pochettes plastiques perforées, Un cahier de brouillon petit format Un cahier ou carnet personnalisable, qui servira de « carnet du lecteur » au cours de l'année Prévoir l'achat d'environ 4 livres de poche au cours de l'année						
SES	Calculatrice (fourniture commune avec les maths), classeur + feuilles perforées, pochettes transparentes perforées						
EMC	Cahier 24/32 de 90 pages						
Atelier Sciences Po	Cahier 24/32 de 90 pages						
	<table border="1"> <thead> <tr> <th>Fournitures</th> <th>Manuel *</th> </tr> </thead> <tbody> <tr> <td>SVT 1 blouse à la charge de l'élève (commune avec la physique-chimie) Matériel au choix pour prendre le cours (cahier 24x32 recommandé ou feuilles libres) Feutres à pointe fine pour réaliser des schémas</td> <td>Le livre scolaire ISBN-13 978-2377601455</td> </tr> <tr> <td>Physique Chimie Blouse 100% coton, grand classeur + feuilles, - calculatrice (comme en maths)</td> <td>Physique-Chimie 2nde - Hachette Edition 2019 Collection Bellier Calafell Lescure ISBN : 9782013954723</td> </tr> </tbody> </table>	Fournitures	Manuel *	SVT 1 blouse à la charge de l'élève (commune avec la physique-chimie) Matériel au choix pour prendre le cours (cahier 24x32 recommandé ou feuilles libres) Feutres à pointe fine pour réaliser des schémas	Le livre scolaire ISBN-13 978-2377601455	Physique Chimie Blouse 100% coton, grand classeur + feuilles, - calculatrice (comme en maths)	Physique-Chimie 2nde - Hachette Edition 2019 Collection Bellier Calafell Lescure ISBN : 9782013954723
Fournitures	Manuel *						
SVT 1 blouse à la charge de l'élève (commune avec la physique-chimie) Matériel au choix pour prendre le cours (cahier 24x32 recommandé ou feuilles libres) Feutres à pointe fine pour réaliser des schémas	Le livre scolaire ISBN-13 978-2377601455						
Physique Chimie Blouse 100% coton, grand classeur + feuilles, - calculatrice (comme en maths)	Physique-Chimie 2nde - Hachette Edition 2019 Collection Bellier Calafell Lescure ISBN : 9782013954723						

FOURNITURES SCOLAIRES et MANUELS*

Classe : 2^{nde} Générale (suite)

	Fournitures	Manuel *
Histoire- géographie	2 cahiers 24x32, 90 pages Feutres fins et crayons de couleurs pour les croquis.	Manuel Histoire géographie 2nde Hatier ISBN : 978-2-401-09705-6
Mathématiques	Cahier grand format, compas. Calculatrice Numworks conseillée et possibilité d'achat groupé avec la FCPE.	Maths 2nde (2019), édition Magnard, ISBN : 978-2210111653

Comment fonctionne la bourse aux livres ?

Chaque année la FCPE met en place au sein du lycée un service de **prêt des manuels scolaires aux élèves des classes générales et technologiques**.

Ce dispositif est réservé aux adhérents de la FCPE et, permet d'éviter l'achat des livres, ce qui représente une économie pour les parents et un gain de temps appréciable.

Qu'est-ce que la FCPE et pourquoi adhérer ?

La FCPE est la 1^{ère} fédération de parents d'élèves en France, elle représente les parents dans les instances scolaires, elle informe et accompagne les familles.

ADHERER C'EST :

- **Bénéficier du prêt des manuels scolaires**, car ils ne sont pas fournis par l'établissement,
- **Aider à financer les actions**, la représentation et l'information des parents pour défendre l'intérêt des élèves et améliorer la vie scolaire,
- **Etre informé** tout au long de l'année de la vie l'établissement et, si vous le souhaitez, participer activement,
- **Etre accompagné** en cas de difficulté (orientation, harcèlement, besoins particuliers, dialogue avec l'établissement, ...)

Combien coûte l'adhésion annuelle au lycée ?

L'adhésion de base = 13€ au lycée

(Seul un don supplémentaire à l'adhésion ouvrira le droit à l'émission d'un reçu fiscal).

Si l'un de vos enfants est scolarisé en école maternelle, primaire ou au collège et que vous adhérez déjà à la FCPE dans cette autre établissement, l'adhésion au lycée devient complémentaire à celle-ci et vous n'aurez qu'à verser 4€.

Privilégiez l'adhésion FCPE en ligne :

FLASHER POUR
ADHERER EN LIGNE ➡
Rapide et pratique



Suivez nous sur **FACEBOOK** et retrouver des informations utiles, les dates de nos différents événements, etc... : **FCPE LES ANDELYS**

Comment faire la demande de prêt des manuels scolaires ?

NOUS TRANSMETTRE PAR COURRIER AVANT LE 15 JUILLET :

- La fiche de renseignement / bulletin d'adhésion FCPE ci-joint à compléter, *même si adhésion en ligne*,
- Votre règlement par chèque ou espèces de 13 € correspondant à l'adhésion
(*Si adhésion en ligne – merci d'imprimer impérativement le justificatif*),
- 1 enveloppe timbrée, libellées au nom et adresse de la famille,
- 1 chèque de caution de 150€ (*restitué en fin d'année lors du retour des manuels scolaires*),

Adresse postale: FCPE, Maison des associations, rue Maurice Delarue 27700 Les Andelys

LES DEMANDES SERONT TRAITEES DANS L'ORDRE D'ARRIVEE ET SELON LES DISPONIBILITES DES OUVRAGES.

Comment obtenir l'aide aux livres ?

atouts.normandie.fr

A PARTIR DU 1^{er} JUILLET :

Pour les futures secondes : Votre enfant devra télécharger sur son mobile l'application « **ATOUTS NORMANDIE** » et créer un compte, en indiquant sa propre adresse mail.

Il ira ensuite demander son aide aux livres de 50€ dans l'onglet « **AIDE AUX LIVRES ET EQUIPEMENTS PROFESSIONNELS** ».

La demande d'aide aux livres sera validée par le lycée début juillet ou fin août.

Vous recevrez un mail lorsque ce sera fait et, un **QR Code sera généré** que votre enfant retrouvera via l'application dans l'onglet « aide aux livres et équipements professionnels ».

Pour les autres : Il suffit que votre enfant renouvelle sa demande d'aide aux livres de 50€ dans le même onglet. Après validation du lycée, il sera averti par mail et, il pourra retrouver son QR Code de la même façon.

Attention à ne pas utiliser cette aide aux livres car elle sera encaissée par nos soins en échange du prêt des livres

ATTENTION une création ou un renouvellement tardif du compte peut entrainer une validation après la rentrée.

En cas de difficultés dans la création ou le renouvellement de votre compte, vous pouvez contacter :

Atouts Normandie au 02.31.06.95.99

(Le lycée et la FCPE ne gèrent pas l'application Atout Normandie)

Quand récupérer les manuels scolaires ?

La remise des manuels scolaires aura lieu le **VENDREDI 28 AOUT 2026** **LES SECONDES** de 9H à 12h
LES PREMIERES 12H à 14h
LES TERMINALE 14H à 16h

Sans oublier d'apporter le **QR Code « Aide aux livres »** sur l'application ou imprimé

TOUT DOSSIER INCOMPLET NE POURRA PAS ETRE TRAITE ET LES MANUELS NE POURRONT PAS ETRE FOURNIS



ECRIRE EN MAJUSCULES

NOM DE L'ELEVE Prénom.....

Portable élève : Date de naissance

Mail de l'élève :

➔ CLASSE PREVUE A LA RENTREE : SECONDE GENERALE

PREMIERE : ➔ GENERALE ou STI2D

TERMINALE : ➔ GENERALE ou STI2D

LV1 : LV2 :

OPTION (S) : / /

SPECIALITE :

La fourniture des manuels scolaires est conditionnée à l'obligation de la restitution de ces manuels. En l'absence de restitution, de tout ou partie, le chèque de caution confié en début d'année sera encaissé et, le lycéen concerné ne pourra plus bénéficier de ce service. Prix forfaitaire par livre 25€.

RESPONSABLE LEGAL

Vos coordonnées resteront dans la base de données de l'association et ne seront aucunement divulguées.

Nom Prénom

Adresse

Ville..... Code Postal

Mail (*en lettres majuscules*).....

Tél. Mère..... Tél. Père

➤ Vous souhaitez vous investir au sein du conseil local :

Participer aux activités du conseil local,

Etre délégué(e) au conseil de classe

Règlement de l'adhésion en : Espèces Chèque (à l'ordre de la FCPE Les Andelys)
 En ligne (joindre la copie du justificatif)

13€ 26€ (adhésion bienfaiteur) DON =€

4€ ➔ Si déjà adhérent FCPE dans un autre conseil local (Lycée, primaire, collège pour l'année scolaire en cours)

↳ A préciser obligatoirement :

Signature



Regroupement Les Andelys

Maison des associations, rue Maurice Delarue 27700 Les Andelys

Kits de Fournitures Scolaires Lycée Jean MOULIN – Les Andelys

fcpe.rgtlesandelys27@gmail.com – 06.68.71.83.51

Qu'est-ce que le Kits de Fournitures Scolaires ?

La FCPE propose à ses adhérents, un kit de fournitures scolaires destiné aux élèves des classes de 2nd à la terminale Générale et technologique. Ce kit est élaboré à partir des listes de fournitures fournies par les professeurs.

Il contient des fournitures de qualités et de marques comme, Conquérant pour les cahiers, Bic pour les stylos, ..., proposé à un tarif imbattable grâce à une commande groupée et, une remise de 5€ par kit à partir du 2^{ème} Kit commandé.

L'objectif :

- **Faire des économies** : Vous ne trouverez pas moins cher ailleurs,
- **Gagner du temps** : Pour les parents qui n'ont plus à parcourir les magasins,
- **Eviter les erreurs** : Erreur de fourniture, achat en doublons ou fournitures manquantes,
- **Offrir une tranquillité** : Profitez de vos vacances d'été sans le stress lié aux fournitures.

Exemple de coût pour le kit de 2nd :

FCPE 61€

(Conquérant, bic,...)

+ Calculatrice NumWork 79€
(au lieu de 85€ + frais de port)

CARREFOUR 103€

(Fournitures 1^{er} prix)

calculatrice non fournie

LECLERC 112€

(Fournitures 1^{er} prix)

Calculatrice non fournie

◆◆ Ecouteurs filaires et clef USB OFFERTS en 2nd par la FCPE ◆◆
Remise de 5€ sur le 2^{ème} kit et plus

Comment commander le Kit de fournitures scolaires ?

NOUS TRANSMETTRE SOUS ENVELOPPE FERMEE / AVANT LE 6 JUILLET :

- Le bon de commande **dûment compléter**
- Votre règlement par chèque ou espèces de votre ou vos kits de fournitures scolaires,

Le chèque sera encaissé début septembre

ATTENTION : Après le 6 juillet, toute commande faite est due

➔ **Dans notre boîte aux lettres ou Par voie postale (attention au délai) :**

FCPE, Maison des associations, rue Maurice Delarue 27700 Les Andelys

A réception vous recevrez un texto de confirmation

ATTENTION TOUTES LES COMMANDES RECUES APRES LE 6 JUILLET NE SERONT PAS TRAITÉES

Quand les kits de Fournitures Scolaires seront distribués ?

VENDREDI 28 AOUT 2026 DE 9H à 16H
Salle FCPE au Lycée Jean Moulin 27700 Les Andelys

Si vous n'êtes pas présent à cette date vous pouvez mandater la personne de votre choix, en complétant la partie réservée à cet effet au bas du bon de commande.

AUCUN KIT NE SERA CONSERVES PAR NOS SOINS APRES CETTE DATE



KIT FOURNITURES SCOLAIRE

BON DE COMMANDE Rentrée scolaire 2026/2027

LYCEE JEAN MOULIN

Rue Maréchal Foch
27700 Les Andelys



A RETOURNER AVANT LE 6 JUILLET 2026

ATTENTION : Tout compléter, écrire lisiblement et en MAJUSCULES

PARENTS	ELEVE
NOM	NOM/PRENOM
PRENOM	NIVEAU :
ADRESSE	LV1 : LV2 :
	LCE : LCE :
CODE POSTAL	OPTION(S) : / /
VILLE	/
TEL	SPECIALITE(S) : /
MAIL	/
	/

	Tarif 1 ^{er} KIT	Tarif à partir du 2 nd KIT	QTE	TOTAL par ligne
KIT 2nd	61€	56€		
KIT 1^{ère}	44€	39€		
KIT Terminale	37€	32€		
KIT 1^{ère} STI2D	57€	52€		
KIT Terminale STI2D	54€	49€		
LCE, Options et Spécialités	Afin d'ajouter à votre kit les fournitures de chaque option, un forfait de 2€ par LCE, options et spécialités choisies 2€			
Calculatrice NumWork	Calculatrice graphique NumWork demandée dès la seconde (prix public 85€ hors frais de port) 79€			
Blouse blanche	Blouse blanche 100% coton, demandée dès la 2 nd en SVT, SVT spécialité et Physique-chimie 10€ Taille XS à XXXL (prendre une taille de plus) Votre taille _____			
Ecouteurs et clef USB OFFERTS par la FCPE en 2nd			TOTAL	

A noter : Aucun KIT commandé et payé ne pourra être annulé ou remboursé

Pour tous Le kit ne contient pas : la trousse, l'agenda, le cartable car ils sont personnalisés par les élèves, les dictionnaires et les livres de poche au programme de français que vous trouverez en stock à la librairie Au Marque Page aux Andelys.

Afin de proposer le kit à un coût avantageux, la clef USB, les écouteurs, l'agrafeuse fournis en seconde serviront pour les 3 années, le cahier de lecteur de français servira pour les 2 années.

Terminale et Terminale STI2D : Philosophie liste de fournitures non communiquées, non comprises dans le kit.

➤ **Règlement :** A joindre **OBLIGATOIREMENT** avec le bon de commande, à défaut, il ne sera pas validé.

Espèces sous enveloppe fermée OU Chèque à l'ordre de la FCPE (**sera encaissé après remise des fournitures**)

▶ Dans note boîte ou voie postale : **FCPE Maison des Associations, Rue Maurice Delarue - 27700 LES ANDELYS**

➤ **Retrait des fournitures**

Je viendrai les chercher personnellement

Je donne délégation sur papier libre avec copie de ma carte d'identité.

Dater et signer :

ATOOUTS
NORMANDIE

**Lycéen en
Normandie?**
PROFITE D'ATOOUTS
Livres & Équipements pro



ATOOUTS LIVRES ET ÉQUIPEMENTS PRO

DE 40€ À 140€ D'AIDE POUR ACHETER :

- des livres
- ton 1^{er} équipement professionnel individuel pour ta formation



Application mobile

atouts.normandie.fr



RÉGION
NORMANDIE

Lycéen en Normandie ? Profite d'un max d'Atouts !

Tu es inscrit dans un établissement normand ?

Bonne nouvelle ! La Région Normandie t'accompagne dans ta formation. Des aides pour tes livres et ton équipement pro... avec Atouts Normandie !

Jusqu'à 140 € d'Avantages

- ✓ **50 €** pour l'achat de **livres** en **filière Générale et Technologique**
- ✓ **40 €** en **filière Professionnelle**
- ✓ **100 €** à déduire pour l'achat de ton 1^{er} **équipement professionnel individuel nécessaire à ta formation, si tu es lycéen en première année de formation professionnelle**

COMMENT EN PROFITER ?

- 1 **Inscris-toi gratuitement** en téléchargeant l'appli mobile ou sur www.atouts.normandie.fr
- 2 **Demande tes avantages**
- 3 **Après validation de ton établissement scolaire, utilise tes avantages chez les partenaires** (tu peux les géolocaliser)
- 4 **Présente ton QR code ou crée un coupon de prépaiement**

Futurs
Lycéens

VOTRE ORDI FOURNI !

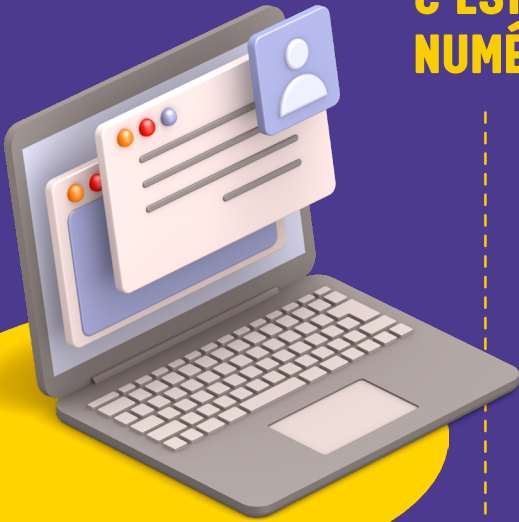


**Votre enfant est inscrit dans un lycée
partenaire du Pack Numérique Lycéen ?
Voici ce qu'il faut savoir...**



RÉGION
NORMANDIE
www.normandie.fr

C'EST QUOI LE PACK NUMÉRIQUE LYCÉEN ?



→ À l'entrée en seconde ou en première année de CAP, la **Région Normandie** fournit un **ordinateur portable** à tous les lycéens normands.

Ce dispositif a pour objectif de **favoriser l'inclusion** et de **développer les compétences numériques** des jeunes.

Plusieurs logiciels et ressources numériques sont disponibles pour accompagner les lycéens dans leur scolarité et les aider à organiser leur temps de travail.

À
NOTER

**AUCUN FRAIS
D'ADHÉSION NI
AUCUNE CAUTION
NE VOUS SONT
DEMANDÉS POUR
CE PRÊT.**

Le lycée est **administrateur** de cet ordinateur. Il peut être amené à s'en servir à domicile, au lycée, à la demande de ses enseignants, dans le respect du règlement intérieur de l'établissement.



→ Retrouvez la vidéo de présentation de l'ordinateur en scannant ce **QR Code**.



Le contenu du Pack Numérique Lycéen



→ **Le prêt** d'un ordinateur portable



→ **Des tutoriels** pour prendre en main l'ordinateur



→ **Un accès** à l'espace numérique de travail « L'Éduc de Normandie »



→ **Des actions d'accompagnement** pour les lycéens



→ **Des ressources** numériques éducatives utiles pour la scolarité



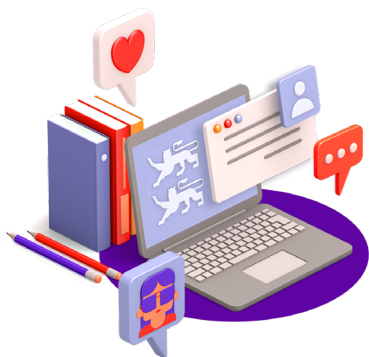
→ **Une connexion wifi** dans l'enceinte du lycée

COMMENT OBTENIR L'ORDINATEUR ?



- 1 Indiquez votre adresse mail dans le dossier d'inscription au lycée et autorisez son utilisation** pour des communications administratives et éducatives.
- 2 Surveillez votre boîte mail.** Début septembre, vous recevrez un message **vous invitant à signer électroniquement la convention de prêt de l'ordinateur** (attention, dans certains cas, le message peut se trouver dans les spams de votre boîte de réception).
- 3 Laissez-vous guider au travers des différentes étapes.** Vous aurez alors la possibilité d'accepter ou de refuser la proposition de prêt d'ordinateur.

Dans le cas où vous seriez dans l'impossibilité de signer électroniquement la convention, vous pouvez prendre contact avec l'établissement pour envisager une autre procédure.



QUAND SERONT REMIS LES ORDINATEURS ?

- › **La distribution des ordinateurs aura lieu au lycée**, à partir de mi-septembre.
- › **La signature de la convention** est indispensable pour pouvoir récupérer l'ordinateur le jour de la livraison.
- › **Il est nécessaire de conserver le carton d'emballage de l'ordinateur** qui vous sera demandé pour toute procédure de retour.
- › **Les codes de connexion** seront fournis lors de la distribution.

DES ACTUALITÉS À SUIVRE !

Dans l'ENT, retrouvez le fil d'actualité Région Normandie, spécialement conçu pour les lycéens, les parents et les équipes éducatives. Toutes les semaines, vous pourrez y retrouver des conseils d'utilisation de l'ordinateur, des informations sur les ressources disponibles, des conseils d'orientation pour les lycéens, les événements régionaux à ne pas manquer, etc.

QUE SE PASSE-T-IL SI L'ORDINATEUR TOMBE EN PANNE ?

- ▶ **Vous devez contacter l'assistance** par mail ou par téléphone.
- ▶ **Une procédure vous sera communiquée** pour retourner l'ordinateur dans son carton d'origine.
- ▶ Au vu du diagnostic de la panne, **une réparation ou un remplacement sera effectué.**

Au titre de la garantie constructeur, la Région Normandie assurera la réparation du matériel mais ne prendra en charge qu'une seule fois le remplacement de l'ordinateur si la réparation ne pouvait être réalisée.

ET SI L'ORDINATEUR EST VOLÉ OU PERDU ?

- ▶ **Vous devrez faire une déclaration auprès du commissariat de police** ou de la gendarmerie de votre choix et transmettre celle-ci par mail au service d'assistance informatique.
- ▶ **Un nouvel ordinateur pourra être fourni par envoi au domicile ou au lycée** (un seul remplacement sera pris en charge par la Région).

QUE DEVIENT L'ORDINATEUR APRÈS LE LYCÉE ?

L'ordinateur est confié au lycéen pendant sa scolarité. À la fin du lycée, il en devient propriétaire.

Dès la prise en main, il est recommandé de sauvegarder régulièrement ses fichiers personnels, de récupérer la clé de récupération BitLocker et de créer un compte administrateur personnel.

À NOTER

Le lycée devra restituer l'ordinateur :

- ▶ **s'il déménage pour une autre région en cours de scolarité,**
- ▶ **s'il met fin à sa scolarité en cours d'année,**
- ▶ **s'il quitte son lycée actuel pour un CFA***

**Si le lycéen obtient en cours d'année un contrat d'apprentissage et qu'il poursuit ses enseignements au sein de sa classe au lycée, il pourra conserver l'ordinateur et continuer à bénéficier du Pack Numérique Lycéen.*

Assistance

Numéro vert gratuit

Pour toute demande concernant l'ordinateur
(livraison, panne, réparation...)

0 800 97 87 00 Service & appel
gratuits

du lundi au vendredi
de 8 h à 18 h

support.packnumeriquelyceen@normandie.fr

ou rendez-vous sur

normandie.fr

