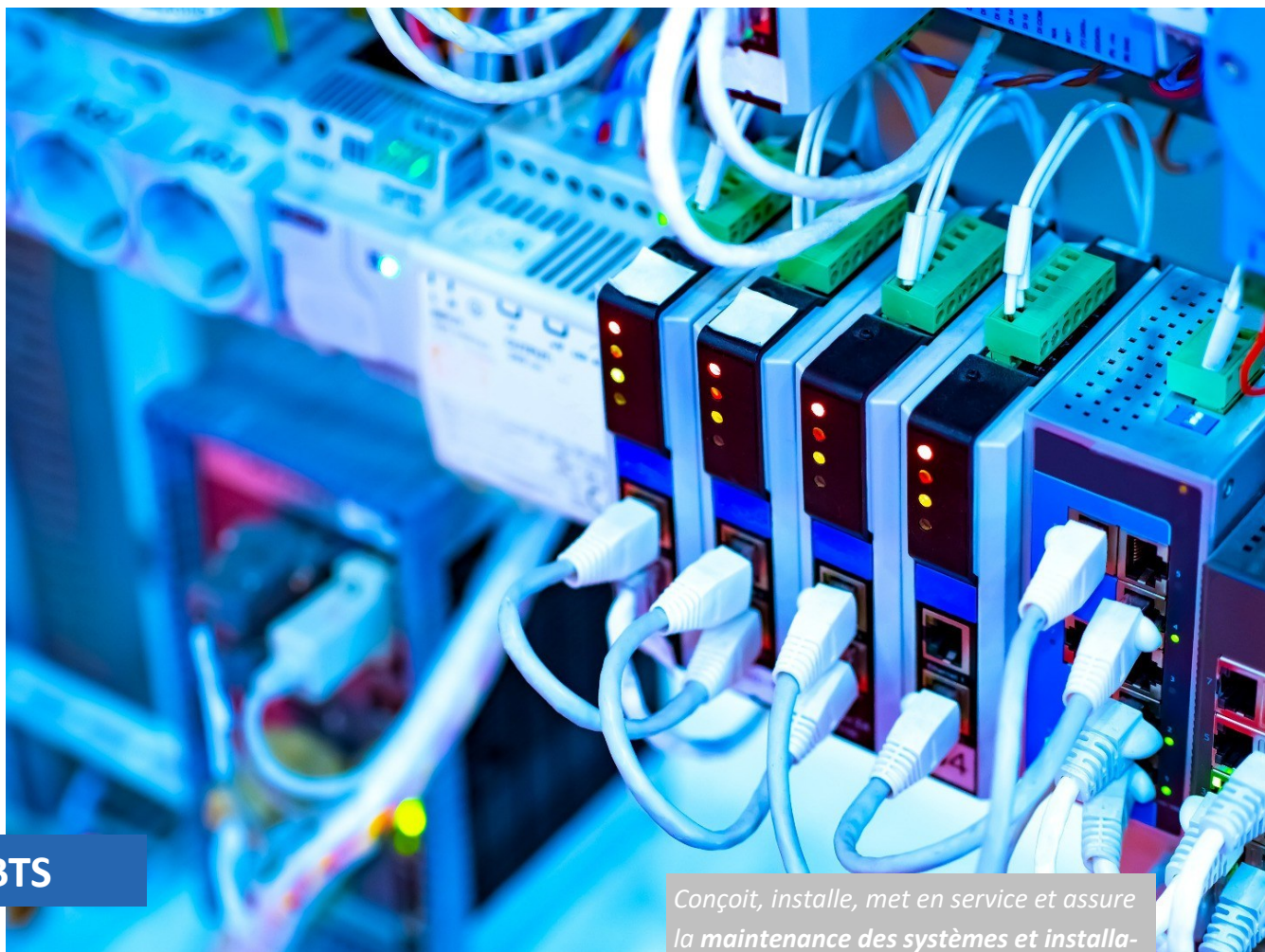




EN FORMATION INITIALE

EN APPRENTISSAGE

BTS



Conçoit, installe, met en service et assure la maintenance des systèmes et installations électriques, en respectant les normes de sécurité.

TRANSITION NUMERIQUE
ET ENERGETIQUE

ELECTROTECHNIQUE

Objectifs de la formation

Le **BTS Électrotechnique** est une formation de niveau Bac +2 qui prépare aux métiers de la conception, de la réalisation, de l'exploitation et de la maintenance des systèmes électriques. Accessible après un baccalauréat (général, technologique ou professionnel), ce diplôme répond aux besoins croissants des entreprises dans les domaines de l'énergie, de l'industrie, des infrastructures et du bâtiment.

Dispensé au sein de notre lycée, le BTS Électrotechnique allie **enseignements théoriques, travaux pratiques et projets concrets**, afin de former des techniciens qualifiés, immédiatement opérationnels ou capables de poursuivre des études.

Métiers visés

À l'issue du BTS, les diplômés peuvent exercer les métiers suivants :

- Technicien électrotechnique
- Technicien de maintenance
- Technicien d'exploitation ou de contrôle
- Technicien en automatismes
- Chargé de chantier ou d'installation électrique

Débouchés professionnels

Le BTS Électrotechnique permet une **insertion directe dans le monde du travail**. Les diplômés peuvent exercer dans de nombreux secteurs : industrie, énergie, transports, bâtiment, maintenance, automatisme.

Organisation de la formation

Le **BTS Électrotechnique** est une formation **Bac +2 sur deux ans**.

Elle combine **enseignements généraux, enseignements techniques et travaux pratiques**.

Les étudiants réalisent un **stage en entreprise** ou suivent la formation en **alternance**.

L'évaluation se fait par **examens et épreuves pratiques**.

Compétences acquises

- Concevoir et analyser des installations et systèmes électriques
- Installer, mettre en service et maintenir des équipements électriques
- Diagnostiquer les pannes et assurer le dépannage
- Programmer et exploiter des automatismes et systèmes industriels
- Lire et réaliser des schémas électriques
- Appliquer les normes de sécurité et la réglementation
- Gérer un projet technique et organiser le travail
- Communiquer en français et en anglais technique dans un contexte professionnel

Pour qui ?

Le BTS Électrotechnique s'adresse :

- Aux élèves issus de baccalauréats généraux (avec un intérêt pour les sciences)
- Aux bacheliers technologiques STI2D
- Aux bacheliers professionnels du domaine de l'électricité

Poursuites d'études possibles

Les étudiants qui le souhaitent peuvent poursuivre leurs études, notamment vers :

- Licences professionnelles (énergie, automatismes, maintenance, énergies renouvelables)
- Écoles d'ingénieurs (après classe préparatoire ou admission parallèle)
- Formations spécialisées dans les domaines de l'électricité et de l'industrie

Contact

RESPONSABLE DU BUREAU DES ENTREPRISES ou SCOLARITE :

bde-lpo0271585b@ac-normandie.fr / 02.32.54.09.31

DIRECTEUR DELEGUE A LA FORMATION :

ddfpt / 02.32.54.09.31

